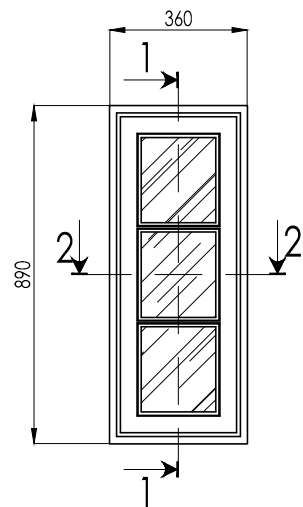
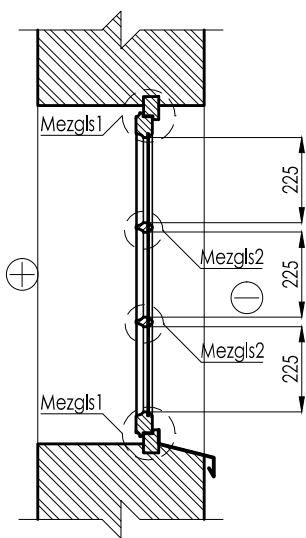


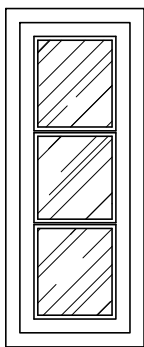
Skats no iekšpuses; M 1:20



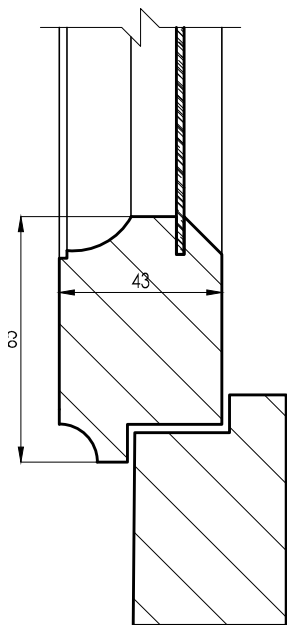
Griezums 1-1; M 1:20



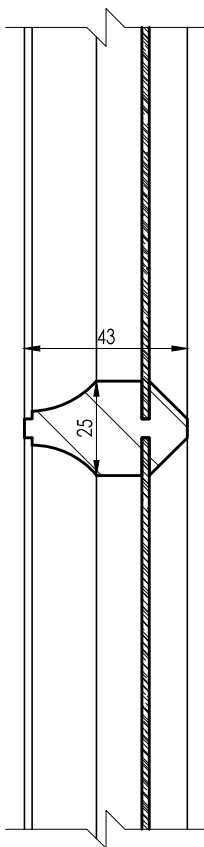
Skats no ārpuses; M 1:20



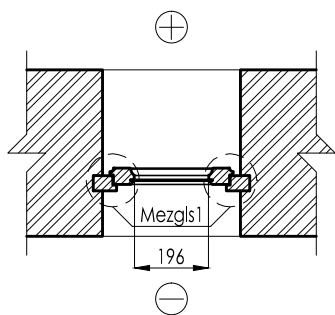
Mezgli 1; M 1:2



Mezgli 2; M 1:2



Griezums 2-2; M 1:20




PIEZĪMES:
1. Visi izmēri milimetros.
2. Izmērus precizēt objekta uz vietas.

Logu specifikācija

Tips	Stāvs	Loga marķējums	Ailu izmērs (a x h)
L 8	Bēniņi	L 8.1 - L 8.19	720 x 1940 mm
Piezīmes: Vēsturiski oriģināli koka logs			

Lietotie apzīmējumi.



SIA "NAMS III", būvprojektu vadība un organizācija: Stabu iela 6-7, Rīga, LV-1010; tālr. (371)7279465 fakss (371)7844464							
Būvprojekta vadītājs Ē.Cērpiņš	Pasūtītājs Jelgavas novada pašvaldība	Adrese p/n Valgunde, Valgundes pagasts, Jelgavas novads.					
Arhitektūras daļas vadītājs Ē.Cērpiņš	Pasūt. Nr. 002/10 objekts Nr.8-001	Objekts Kalnciema vidusskolas vienkāršotā renovācija.	Stadija VRP	Arhiva Nr. 002.10.00.AR-12.0			
Izstrādāja A.Builis	Datums 20.04.2010.	L8 tipa logs - vēsturiski oriģināls koka logs.			Mērogs 1:20/1:2	Lapa AR-12	Lapas Nr.